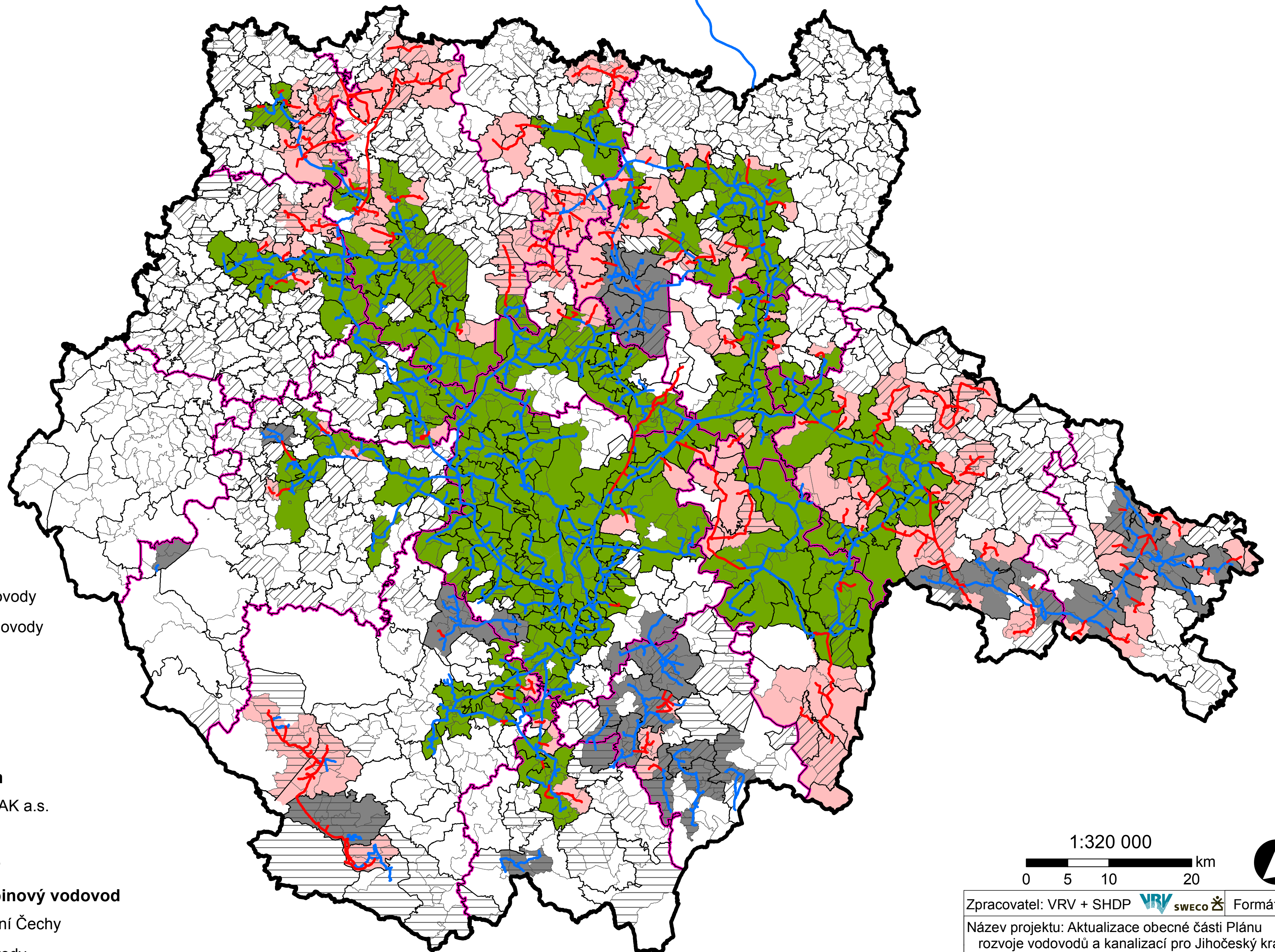


M3 - Přehledná situace zásobených území ze skupinových vodovodů s možným rozšířením na další oblasti



Legenda:

— Přivaděč D3

Skupinové vodovody

— Stávající skupinové vodovody

— Návrhové skupinové vodovody

— hranice kraje

— hranice ORP

— hranice obcí

— hranice části obce

části obce zasažené suchem

— Problém evidovaný ČEVAK a.s.

— Problém evidovaný JVS

— Problém evidovaný ORP

Části obcí napojené na skupinový vodovod

— Vodárenská soustava jižní Čechy

— Ostatní skupinové vodovody

— Návrh napojení

1:320 000

0 5 10 20 km



Zpracovatel: VRV + SHDP **VRV** **sweco**  Formát: A2

Název projektu: Aktualizace obecné části Plánu rozvoje vodovodů a kanalizací pro Jihočeský kraj do roku 2030 s ohledem na řízení sucha.

Mapa: Zásobené území ze skupinových vodovodů