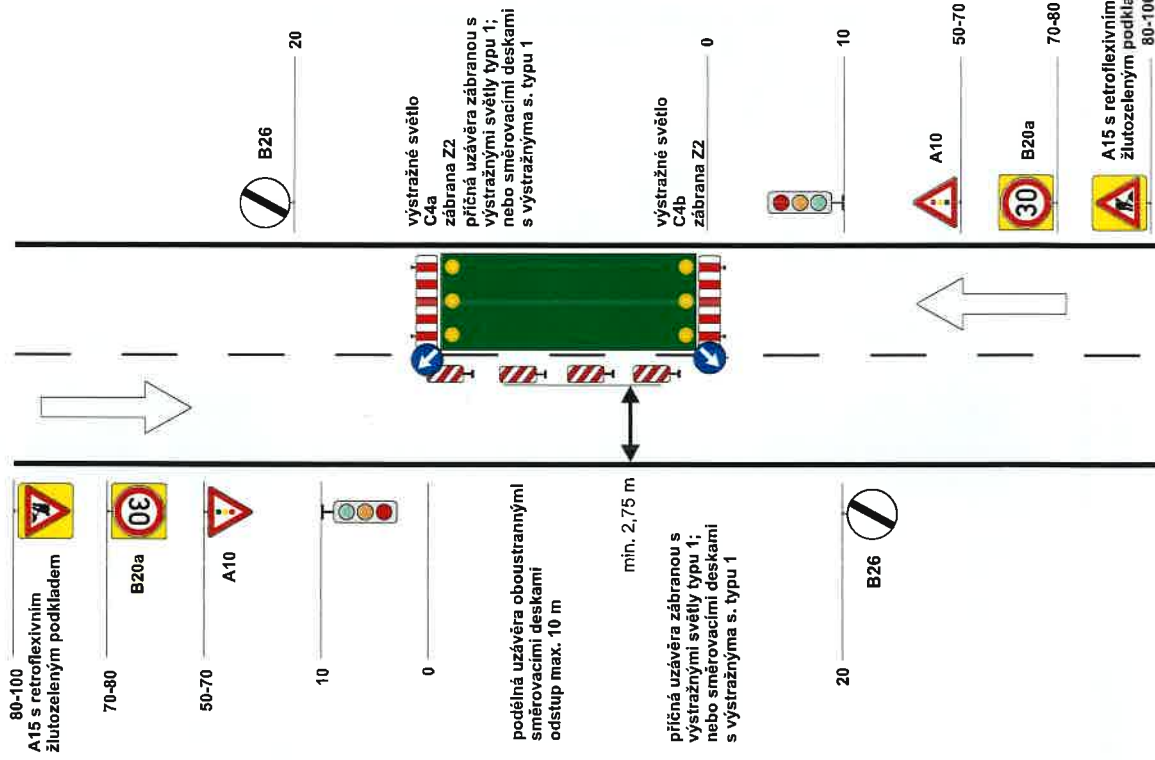




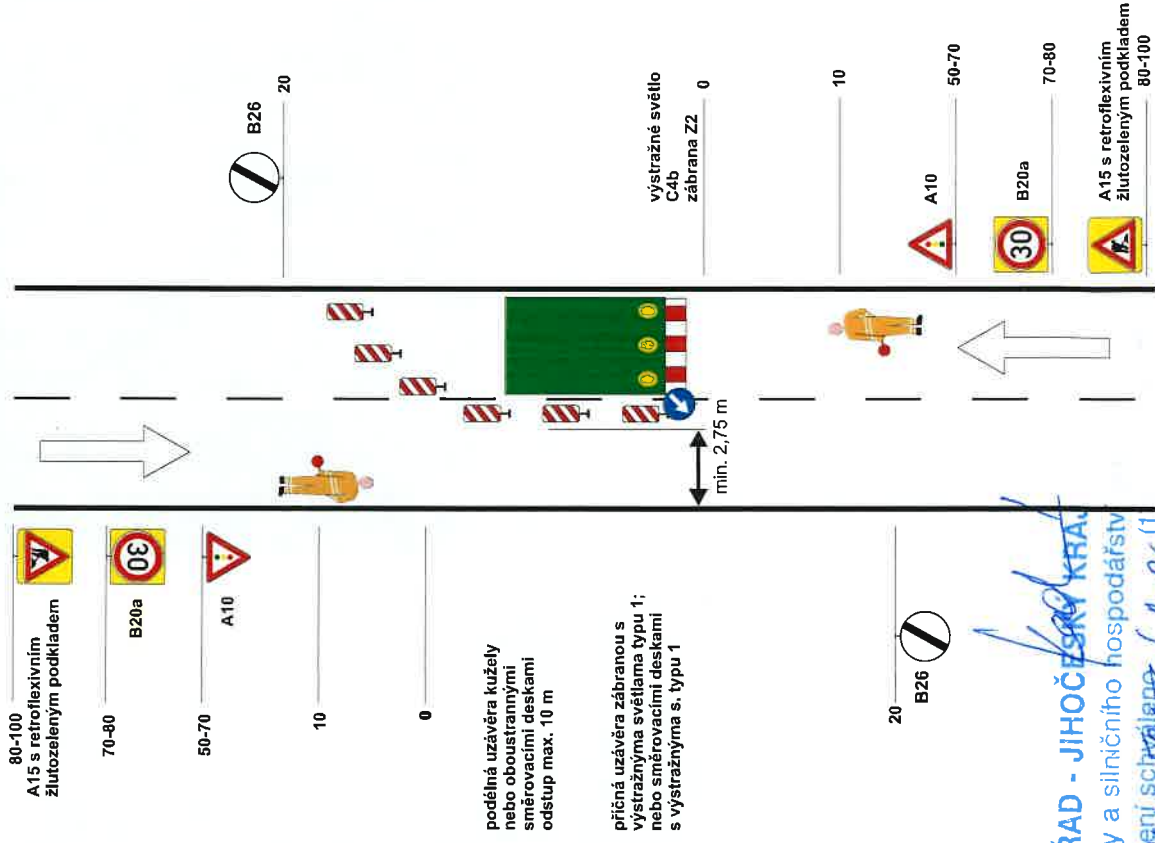
# DOPRAVNĚ INŽENÝRSKÉ OPATŘENÍ

DOČASNĚ DOPRAVNÍ ZNAČENÍ PŘI PROVÁDĚNÍ PRACÍ V OBCI (B/6)  
Uzavírka jednoho jízdního pruhu



# DOPRAVNĚ INŽENÝRSKÉ OPATŘENÍ

DOČASNĚ DOPRAVNÍ ZNAČENÍ PŘI PROVÁDĚNÍ PRACÍ  
Objížďení pracovního místa - řízení dopravy osobami poučenými



KRAJSKÝ ÚŘAD - JIHOČESKÝ KRAJ  
Odbor dopravy a silničního hospodářství  
Dopravní značení schváleno  
Č.j.: *14026/2016/06*  
Ze dne *6. 05. 2016*